

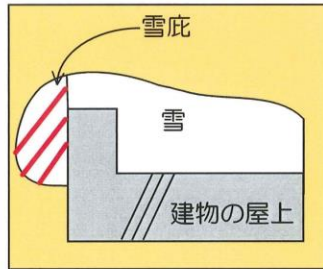
雪庇にお困りではありませんか？

雪庇って？

屋根や屋上に雪が積もり、建物の外へ雪がせり出してくる現象です。

この雪がある一定以上の大きさ・重さになると落下し、その下の通行人に当たる事が考えられます。

雪の多い地域には頭を抱える問題の一つです。



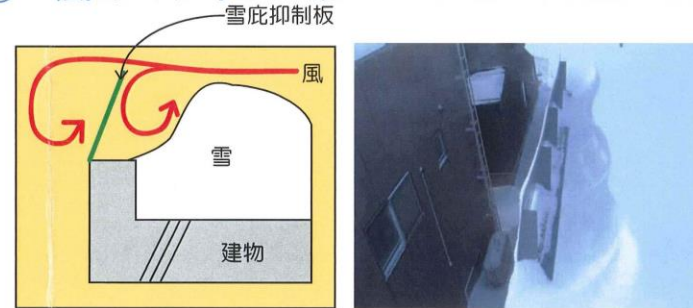
当社が考案した雪庇抑制のメカニズム



FRP で施工するメリット

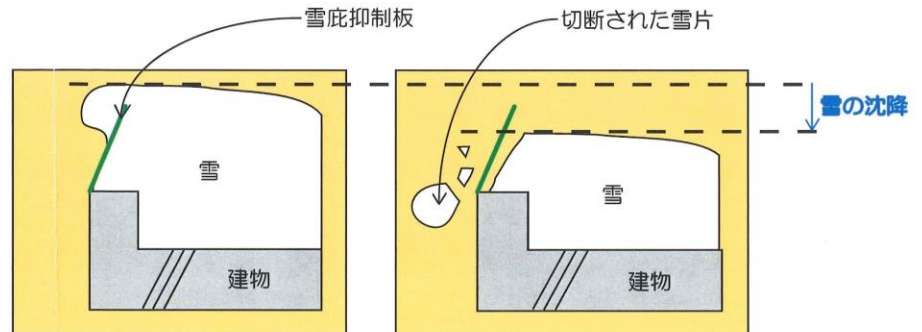
- ・FRP とは防水材なので笠木の防水と SET で施工すれば高い防水性能を発揮します。
- ・色は自由に選べます

① 風のコントロール・・・風+雪の時は雪庇の成長を抑制します。



② 雪の沈降を利用して雪庇を切る！・・・深々と降った雪は、

降った後沈降します。それを利用して細かく雪庇を切断します。



三幸ケミカル

当社にお任せください！

